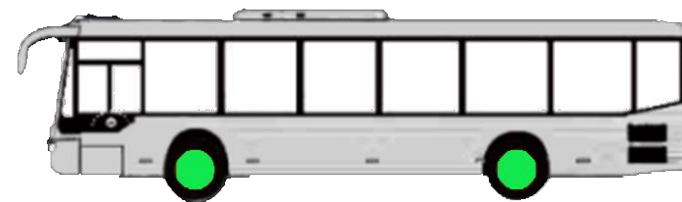


AGB23 产品介绍

AGB23

产品特征

适合于城市公交使用,适用于全轮位;
胎侧防擦设计和花纹沟防夹石设计,保护轮胎胎体和带束层钢丝;
公交产品专用配方,全面提升产品耐磨性能;
胎圈加强设计,承载能力强,更适合纯电公交。



● 推荐使用 ● 允许使用 ● 不推荐

规格	层级	标准轮辋	负荷能力 单胎/双胎(kg)	负荷指数/速度级别	充气压力 (kPa)	花纹深度 (mm)
11R22.5	18	22.5 × 8.25	3150/2900	148/145J	850	18.5
215/75R17.5	16	17.5 × 6.00	1750/1600	127/124M	830	14
225/70R19.5	16	19.5 × 6.75	1900/1800	130/128L	830	14
245/70R19.5	18	19.5 × 7.50	2800/2650	144/142J	900	15
265/70R19.5	18	19.5 × 7.50	2725/2575	143/141J	830	15
275/70R22.5	18	22.5 × 8.25	3350/3150	150/148J	900	19.5
295/80R22.5	18	22.5 × 9.00	3550/3250	152/149J	900	18



产品介绍

双层胎面

- 上层高耐磨配方, 里程长
- 下层低生热配方, 故障少



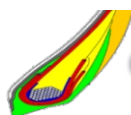
SATT结构

- 更均匀的磨损
- 更高的轮胎寿命
- 更好的可翻新性
- 更安全的操控性



加强型子口设计

- 提升承载能力
- 使用寿命更长



AGB23

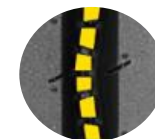
加宽加厚的胎侧

- 有效保护胎侧, 防止早期摩擦损坏
- 行驶更安全



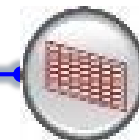
防夹石设计

- 有效保护花纹沟, 防止夹石造成的损坏
- 行驶更安全



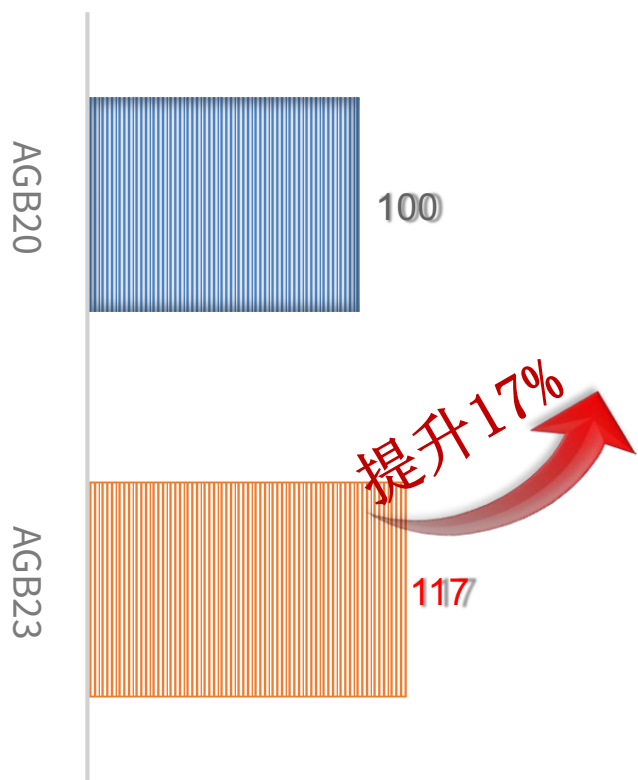
蜂巢状趾口钢圈

- 更便捷的安装
- 更好的翻新性能

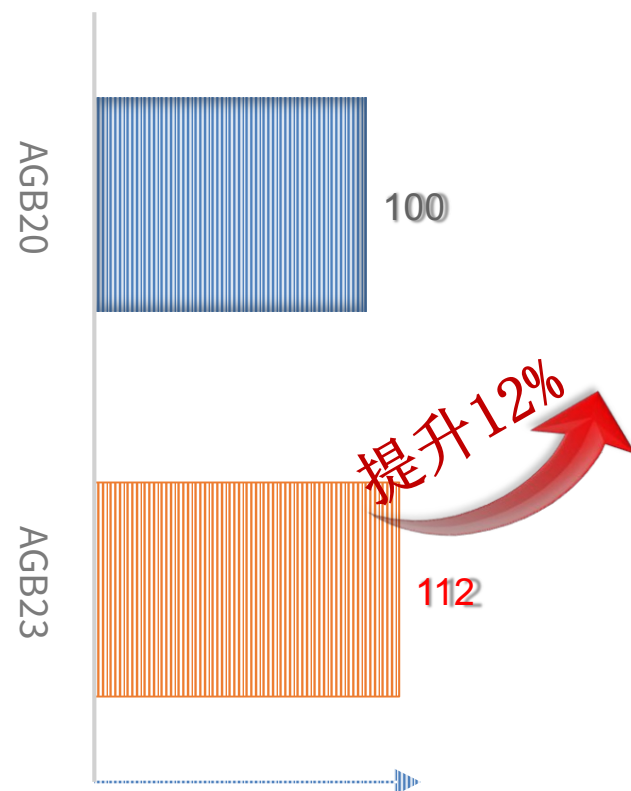


性能

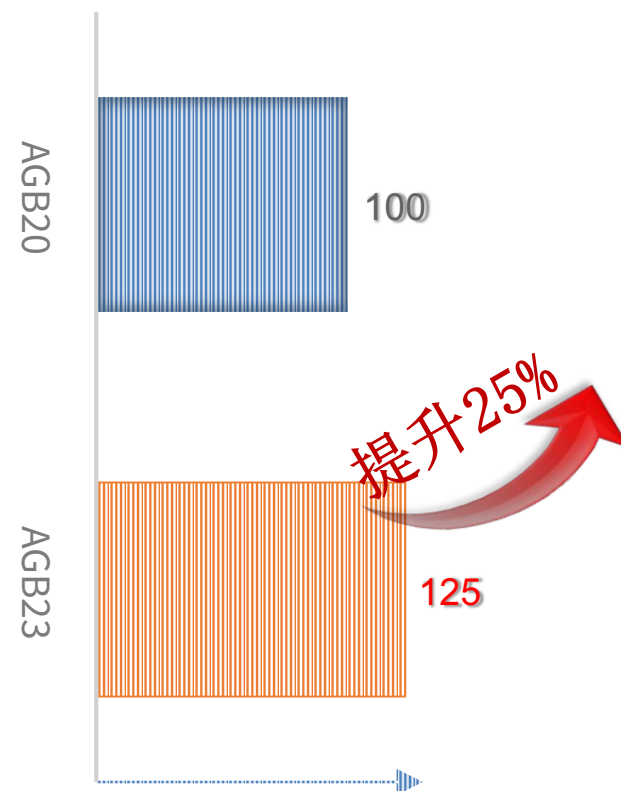
复合路面里程



舒适性



承载性能



操控性能

